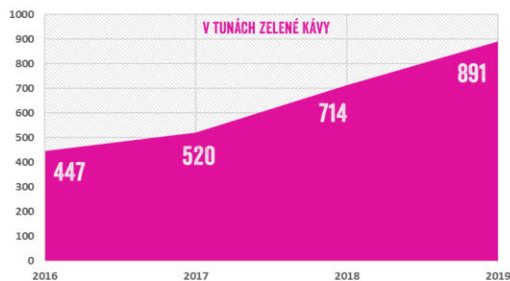


PRODEJE FAIRTRADOVÉ KÁVY NA ČESKÉM TRHU 2016-2019



OBRÁT
V ROCE 2019 ODPOVÍDÁ

**891 TUNÁM
ZELENÉ KÁVY**



MEZIROČNÍ NÁRŮST 25 %

8 829 000 Kč

ČINIL V ROCE 2019
**FAIRTRADOVÝ
PŘÍPLATEK
PRO PĚSTITELE KÁVY**



NÁRŮST OBJEMU O
41 %
U FAIRTRADOVÉHO
KAKAA

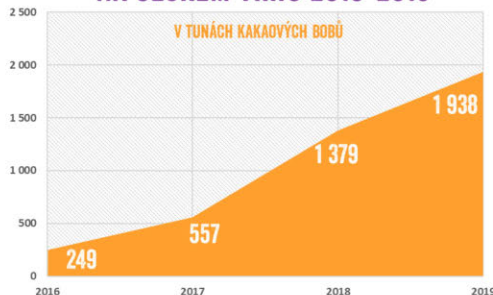
1 938 TUN KAKAOVÝCH BOBŮ
V ROCE 2019



9 478 000 Kč
ČINIL V ROCE 2019
**FAIRTRADOVÝ
PŘÍPLATEK
PRO PĚSTITELE KAKAA**



PRODEJE FAIRTRADOVÉHO KAKAA NA ČESKÉM TRHU 2016-2019



19,3 MILIONŮ Kč
FAIRTRADOVÝ PŘÍPLATEK
PRO PĚSTITELE V ROCE

2019



91 000 Kč
FAIRTRADOVÉHO PŘÍPLATKU
DOSTALI PĚSTITELE
ZA 7,4 TUN PRODANÉHO
ČAJE
V ROCE 2019



V ROCE 2019
PRODÁNO
190 TUN



FAIRTRADOVÉ BAVLNY

OBJEM PRODANÉHO
FAIRTRADOVÉHO
TŘTINOVÉHO CUKRU
STOUPL NA 163 TUN
V ROCE 2019

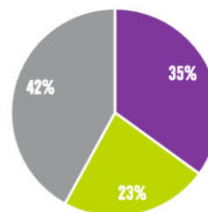


POVĚDOMÍ O FAIRTRADE - 2020

SPONTÁNNÍ ZNALOST FAIRTRADE
OZNAČENÍ ZAMĚŘENÁ NA ZLEPŠENÍ PRACOVNÍCH
PODMÍNEK V ROZVOJOVÝCH ZEMÍCH



ZNALOST CERTIFIKAČNÍ ZNÁMKY FAIRTRADE



- Vím, o co se jedná
- Už jsem označení viděl
- Označení neznám

FAIRTRADOVÝ SVĚT

FAIRTRADE JE ALTERNATIVNÍ PŘÍSTUP K BĚŽNÉMU OBCHODU.
JE ZALOŽENÝ NA PARTNERSTVÍ MEZI PĚSTITELI, OBCHODNÍKY A SPOTŘEBITELI
ZA ÚČELEM ZLEPŠENÍ ŽIVOTNÍCH PODMÍNEK VÝROBCŮ.



FAIRTRADE INTERNATIONAL

Fairtrade International zaštiťuje mezinárodní síť fairtradových organizací, propojuje pěstitele a obchodníky a vytváří standardy pro certifikaci Fairtrade.



Zástupci pěstitelů
disponují

50 % HLASŮ

na Valném shromáždění
Fairtrade International

PRODUCENTSKÉ SÍTĚ

Producentké sítě jsou regionální asociace, do kterých se mohou zapojit certifikované fairtradové pěstitelské organizace. Reprezentují drobné farmáře, nájemné pracující i další zainteresované skupiny.

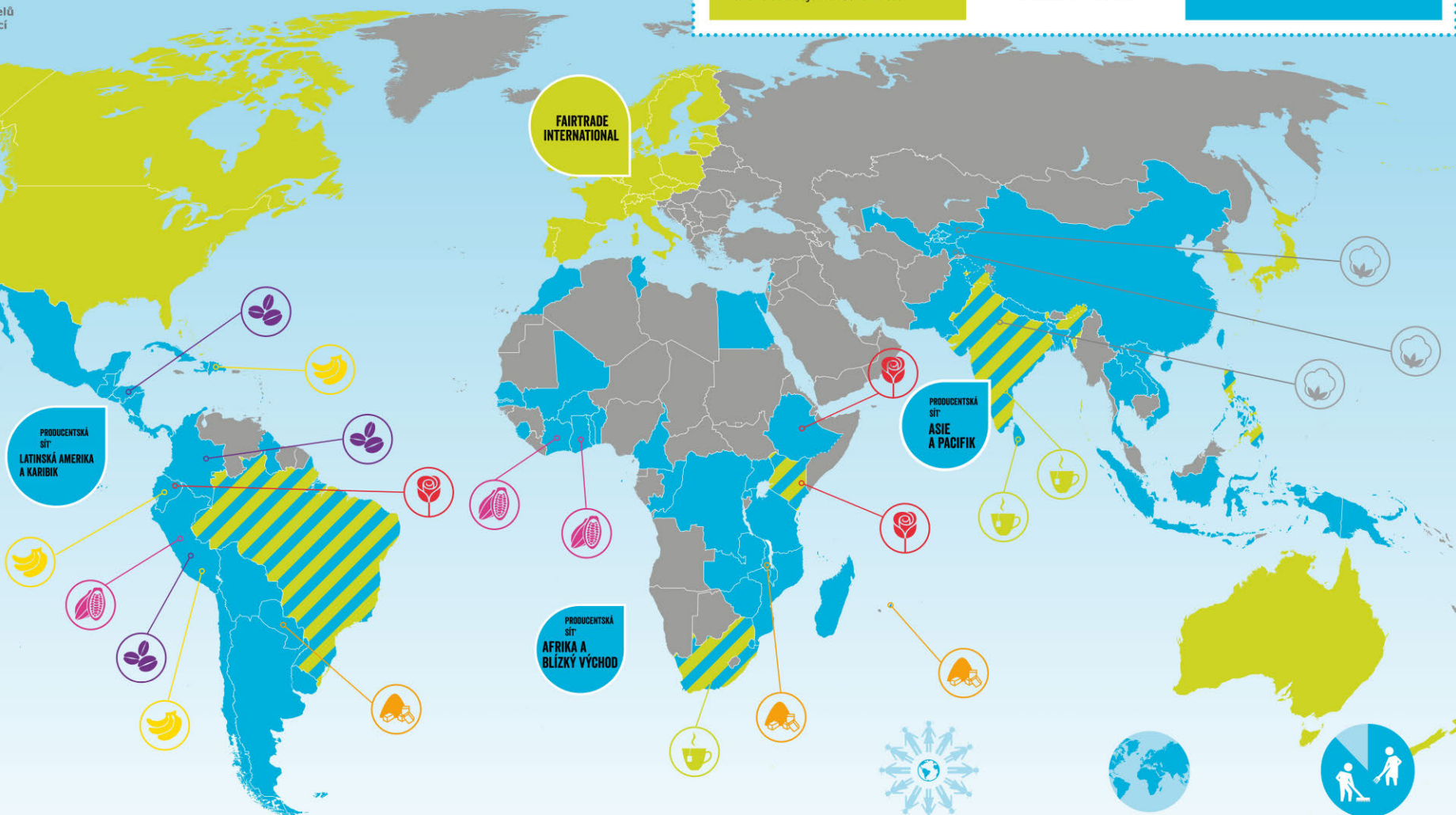
NÁRODNÍ FAIRTRADOVÉ ORGANIZACE

Národní fairtradové organizace jsou nejlepším místem, kde se dozvědět o prodejních místech fairtradového zboží, zjistit, jak se stát licenčním partnerem, nebo třeba získat informace o tom, co se ve Fairtrade děje ve vaší blízkosti.

- Národní fairtradové organizace
- Země fairtradových pěstitelů
- Země fairtradových pěstitelů s marketingovou organizací

Nejdůležitější země původu produktů:

- Káva**
Honduras
Peru
Kolumbie
- Banány**
Peru
Dominikánská rep.
Ekvádor
- Kakao**
Pobřeží Slonoviny
Ghana
Peru
- Květiny**
Etiopie
Keňa
Ekvádor
- Bavlna**
Indie
Tádžikistán
Kyrgyzstán
- Čaj**
Indie
Sri Lanka
Jižní Afrika
- Cukrová třtina**
Mauricius
Malawi
Paraguay



1,71 MILIONŮ
PĚSTITELŮ
A PRACOVNÍKŮ
JE ZAPOJENÝCH DO
FAIRTRADE

1 707 FAIRTRADOVÝCH
PĚSTITELSKÝCH
ORGANIZACÍ
V
75 ZEMÍCH

88 %
PĚSTITELŮ JSOU
DROBNÍ FARMÁŘI
12 %
NÁJEMNÍ PRACUJÍCÍ