

## Soutěžní úkol číslo 1

### KOMU PATŘÍ TENTO HLAS?

- Načtete si následující QR kód, pod kterým se skrývá hlas malého pěvce. Patří mezi zástupce polních ptáků a je neodmyslitelnou součástí naší české přírody.
- Zkuste poznat, o kterého ptáka se jedná, nakreslete ho a i s celým názvem nám obrázek nebo jeho fotografii pošlete.
- Na ranní procházce do přírody se zaposlouchejte do ptačího zpěvu, zkuste jej nahrát, popřípadě zahlédnout ptačího zpěváka. Doma můžete určit/ověřit druhy, které jste slyšeli. Do zprávy nám napište, které druhy a kdy jste slyšeli (datum, název ptáka).



## Soutěžní úkol číslo 3

### PRVNÍ PTÁK

- Ptáci jsou řazeni k potomkům teropodních dinosaurů. Vyhledejte si o původu ptáků více informací a vymodelujte, jak si představujete, že by mohl vypadat první pták, který poletoval na planetě Zemi. Můžete použít různé modelovací hmoty, nebo i jen bláto a přírodniny.
- Model vyfotíte a fotografii nám pošlete.

## Soutěžní úkol číslo 4

### KDO TO JE? Ptačí hádanka

Na stromě zná každý kout, černobílý \_\_\_\_\_ .

Každou díрку prozkoumá, \_\_\_\_\_ z ní vyštourá.

## Soutěžní úkol číslo 2

### PRŮZKUM SLEPIČÍHO VEJCE

- Víme, že ptáci snášejí vejce, ze kterých se líhnou mláďata, je to však velmi zdoluhavý a náročný proces. Část vajec skončí i jako výživná potravina pro jiná zvířata nebo člověka. Nejčastěji se v našem jídelníčku setkáváme se slepičími vejci, která nejsou určena k reprodukci.
- Dohleďte si v knihách, nebo na internetu stavbu vejce. Opatrně rozklepnete slepičí vejce a pořádně ho prozkoumejte. Na základě získaných informací vyrobte, např. z barevných papírů či venku z přírodních materiálů maketu/puzzle stavby slepičího vejce s popisky.
- Maketu vyfotíte a fotografii nám pošlete.

## Soutěžní úkol číslo 5

### POMÁHÁM PTAČÍM SOUSEDŮM

- Vyrobte a umístěte v zahradě či parku budku, krmítko, pítka. (Pokud to není váš pozemek, určitě požádejte o souhlas majitele!)
- Zasaďte na zahradě, pokud máte, strom, keř, či rovnou živý plot. Je to zdroj potravy i úkryt.
- Vylepte na skleněnou plochu ptačí siluetu, tenké proužky lepicí pásky, příp. barevný obrázek na sklo (okno, prosklená chodba, skleník apod.). Můžete si je buď objednat, nebo vyrobit. Je to účinná ochrana proti ptačím nárazům a poranění!  
[www.veronica.cz/ochrana-ptaku-pred-urazem-na-skle](http://www.veronica.cz/ochrana-ptaku-pred-urazem-na-skle)  
Více o tom, jak můžete pomáhat, najdete zde  
[www.veronica.cz/ochrana-ptaku](http://www.veronica.cz/ochrana-ptaku)

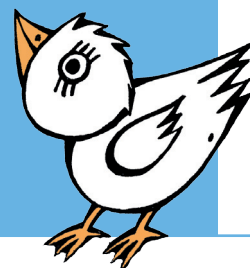
**Doporučený věk:** 5–12 let

**Vyberte si aspoň jeden ze soutěžních úkolů. Splněné úkoly, doložené krátkou zprávičkou, fotografií či obrázkem, opatřené kontaktními údaji:** jméno a příjmení autora, věk autora, škola, e-mail, poštovní adresa

**zasílejte do 6. 5. 2022 na adresu:** infoevvo@seznam.cz, HESLO: Ptáci

Odesláním udělujete LÍSCĚ souhlas se zveřejněním fotografie či obrázku na Facebooku a webu Lísky.

Zdroj: Život na stromě a kolem něho: [http://ddmsikula.cz/wp-content/uploads/2021/06/omalovanka\\_zivot\\_na\\_strome\\_2019\\_12.pdf](http://ddmsikula.cz/wp-content/uploads/2021/06/omalovanka_zivot_na_strome_2019_12.pdf)



Soutěž je aktivitou 13. ročníku osvětové kampaně **Ptáci – žijí tady s námi**

KONTAKT: LÍSKA, z.s., Dolní náměstí 429, 755 01 Vsetín

[www.liska-evvo.cz](http://www.liska-evvo.cz)



LÍSKA

Středisko volného času  
**KLUBKO**  
Staré Město



Zlínský kraj