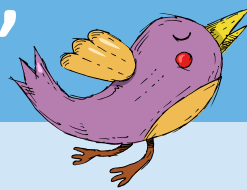
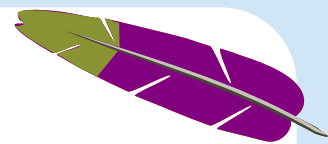


PRACOVNÍ LIST „PTÁCI“



1) Zakroužkuj, které rysy jsou ryze ptačí.



Uchopovací reflex

Čtyři žaludky
(bachor, kniha, čepec, slez)



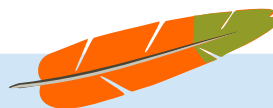
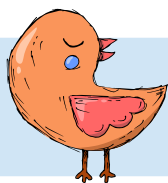
Duté kosti

Hustá podsada

Zimní spánek

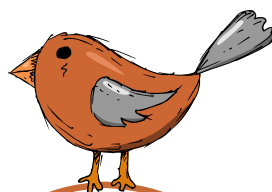
Krunýř a srst

Peří a křídla

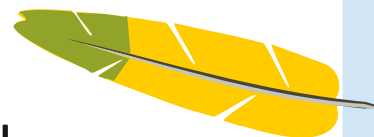


2) Popiš ptačí vejce

vzdušná komůrka



bílek



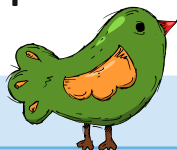
zárodečný terčík

poutko

vápenná skořápka

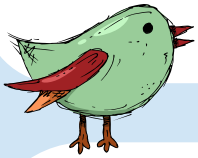
žloutek

papírová blána

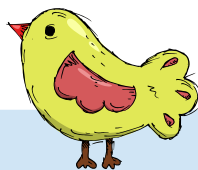
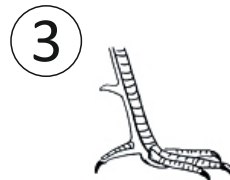
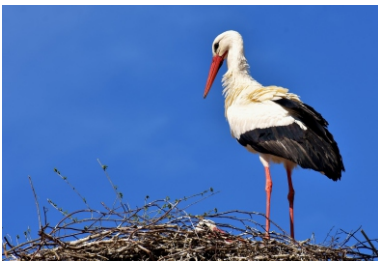
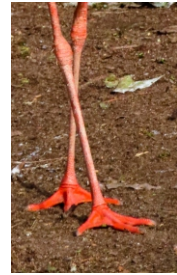
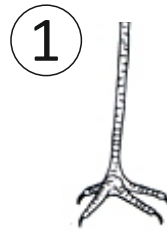


Tento materiál byl vytvořen CEV Žabka při SVČ Klubko Staré Město, p.o. v rámci osvětové kampaně Lísky z.s. „Ptáci - žijí tady s námi“.

3) Škrtněte, co nesmíte dávat ptákům do krmítka.



4) K obrázku nohou přiřaď ptáka.



Správné odpovědi:

1) uchopovací reflex, duté kosti, duté kosti, perí a křídla

3) Do krmítka se nesmí ptákům dávat: plesnivě potraviny, mléko a těstoviny

4) Bažant obecný - 3, Čap bílý - 1, Kachna divoká - 2

