

## Líska podporuje svými programy regionální výrobce, řemeslníky, hospodáře a farmáře

Podpora udržitelné místní ekonomiky, vycházející z přírodního a kulturního dědictví regionu, tradičních technologií a řemesel i dovedností místních obyvatel je součástí téměř všech lískových programů a projektů už od roku 2007. Zaměstnávání zdejších lidí, využívání místních surovin a zdrojů, prodej v místě či v regionu a minimalizace negativního dopadu na životní prostředí jsou pro udržitelný rozvoj regionu klíčové.

V roce 2013 jsme s partnerskými organizacemi a s podporou Zlínského kraje připravili projekt „Poctivě vyrobené – podpora udržitelné místní ekonomiky ve Zlínském kraji“. Projekt byl podpořen ve 4. výzvě Blokového grantu (Nadace Partnerství). Aktivita projektu se stala základem celoroční osvětové kampaně Poctivě vyrobené. Důležitou součástí je spolupráce, setkávání a vzájemné sdílení zkušeností a informací organizací, které se podporou místních výrobců a zemědělců zabývají.

Pro veřejnost a školy připravujeme osvětové akce a programy. Oblíbené jsou exkurze na farmy a k výrobcům i dny otevřených dveří, například na Ekofarmě Agrofito v Lidečce, na farmě Javorník ve Štítné či v Ekosadech Komňa. S výrobci a řemeslníky se můžete seznámit na Dni Zlínského kraje, Krajské konferenci o EVVO, na jarmarcích, slavnostech a festivalech. Velké oblíbené se těší exkurze dětí „Jedeme na farmu“, výukové programy „Odkud se bere jídlo“, „Můj den na farmě“ a „Z farmy na náš stůl, aneb zdravě – hravě o původu a zpracování potravin“, či projektový Školní farmářský den.

Celých 8 let jsme vydávali noviny Poctivě vyrobené (14 čísel), které přinášely skutečné příběhy výrobců, řemeslníků a farmářů, inspiraci a příklady dobré praxe organizací, škol, muzeí i dalších organizací, které se tématu věnují. V roce 2024 jsme na noviny navázali **samostatnou přílohou tradiční elektronické rozesílky Líska**.

**Rádi zveřejníme i vaše příběhy a fotografie, pozvánky na zajímavé akce, trhy a jarmarky. Příspěvky můžete zasílat na adresu: infoevvo@seznam.cz, heslo: příloha PV**

Aktuální informace najdete na **facebookovém profilu Poctivě vyrobené**.

**V roce 2024 a 2025 realizujeme aktivity v rámci projektu Poctivě vyrobené – osvětová kampaň LÍSKY, projekt je spolufinancován Zlínským krajem.**



### OBSAH PŘÍLOHY ROZESÍLKY 4/2025

Nabídka od místních	2
Objevujeme regionální výrobce a jejich příběhy	3
Tipy na výlety a exkurze, pozvání na akce a programy	4
Tematické programy pro školy	7
Regionální značky v našem kraji	8
Místní produkty, biopotraviny	8
Kam za nákupy regionálních produktů ve Zlínském kraji	9



## Akce do DIÁŘE:

sobota 1. března	Den otevřených dveří ve sklárně Květná, Strání
neděle 2. března	Zámecký masopust, Zámek Vsetín <a href="http://www.muzeumvalassko.cz/akce-a-vystavy/zamecky-masopust-3">www.muzeumvalassko.cz/akce-a-vystavy/zamecky-masopust-3</a>
čtvrtek 20. března	Den otevřených dveří a větrání peřin Park a Skanzen ROCHUS, Uherské Hradiště, <a href="http://www.parkrochus.cz">www.parkrochus.cz</a>

## Nabídka od místních

**FARMA TOMŠÍČKOVI • Neubuz 46, 763 15**  
**mail: [tinatom@seznam.cz](mailto:tinatom@seznam.cz), +420 604 136 241**

### Nabídka balíčků z farmy

Standartní balíček je v papírové krabici, výplň voňavé luční seno.

Je možné zajistit potisk krabice, popř. samolepku (dle vašich grafických návrhů).

Základní obsah balíčku tvoří výrobky farmy:

- Sirup 0,7l, 1 ks
- Domácí džem, povidla, med, pečený čaj – 150 ml, 2 ks
- Sušené ovoce a vlašské ořechy 120 g, 1ks

**Základní cena je 500 Kč (včetně DPH), včetně balení, bez potisku, bez dopravy.**

Na přání doplní Naše výrobky ze spolupráce:

- Ručně vyráběné mýdlo z kozího mléka s certifikací (<https://www.farmatomsickovi.cz/p/kozi-mydlo/>), mýdlo lze opatřit např. razítkem Krásné Vánoce, popř. jednoduchým razítkem vaší firmy – za příplatek)
- Tělové pečující mléko BIO KOZÍ MLÉKO 20 % (<https://www.farmatomsickovi.cz/p/telove-mleko-bio-kozi-20/>)

<https://www.instagram.com/farmatomsickovi/>



### Wellness doma? No jasně!

Pytlíčky plné voňavé přírody z Bílých Karpat od naší oblíbené firmy KVĚTOMLUVA se o vaše blaho postarají dokonale.

Celý bavlněný pytlíček vložíte do teplé lázně. Pro maximální uvolnění účinných látek pytlíček při koupeli promačkávejte a přikládejte si jej na různé části těla. Podrobný návod a doporučení najdete přiložený v krabice.

<https://eshop.koldokol.cz/vyhledavani/?string=kvetomluva>



### Pekárna U Mlýna – 10 let poctivého pečení!

Je to už 10 let, co jsme se začali učit základy pekařského řemesla a jak nakonec z pece vytáhnout voňavý bochník. Od té doby jsme ušli kus cesty, ale jedno se nezměnilo – pečeme poctivě, z kvalitních surovin a s důrazem na tradiční postupy.

Děkujeme, že jste s námi! Přijďte si připomenout, jak chutná skutečně řemeslné pečivo

Z LÍSKY posíláme velkou gratulaci. Nejlepší pečivo co známe.

<https://www.facebook.com/pekarnaumlyna>



### Světница valašský obchůdek

-víno láhvové i stáčené

-sýry

-frgály

-káva s sebou

-pivo

-pochutiny

-pečivo

-čaje a sirupy

-dárkové předměty



Na Oboře 596  
Karolinka

+420 605122157

Světница

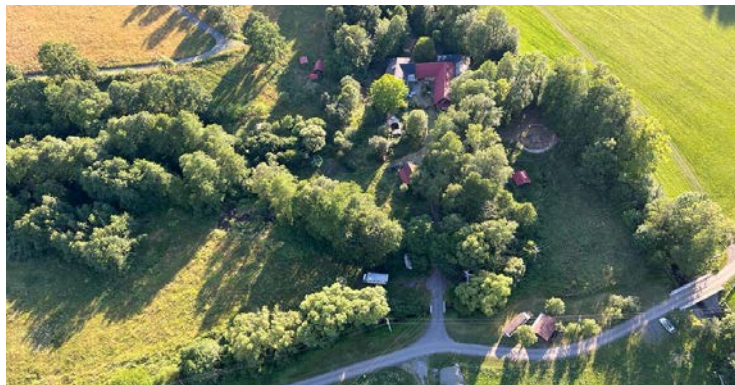
svetnica

## Objevujeme regionální výrobce a jejich příběhy

### Představujeme nový web Dubovského mlýna

<https://dubovsko8.cz/>

Zatím se věnujeme rozvoji potravinové soběstačnosti a začali jsme projekt výroby mléčných produktů i s vlastní kravičkou Lojzičkou a s pečením tradičních domácích frgálů, kde vám nejen napečeme, rádi vás to i naučíme. Do budoucna vás chceme inspirovat k různé domácí výrobě nebo činnosti, která má sílu v komunitě, kde každý přispívá něčím malým k velké změně.



### Příběh pekařství Střelná

Na počátku byl starý statek vrácený v restituci. Manželé Šeří se v porevolučním nadšení rozhodli vybudovat z něj pekárnu. A tak v roce 1992 z pece vytáhli čtyři pekaři, které zaměstnali, první střelenský chléb. Pekařskému řemeslu i podnikání se učili za pochodu, protože ani jeden z nich nebyl z oboru. Budovali, zvětšovali, přistavovali. Ke chlebu se postupně přidávaly rohlíky, večky, vánočky, koláčky... Až nakonec budova ve Střelné přestala kapacitně stačit potřebám narůstající výroby. Koupili jsme a od základů zrekonstruovali budovu ve Vsetíně. V tomto moderním provozu založili společnost Pekařství Střelná s.r.o. Zkušební provoz byl zahájen v roce 2006. V témže roce bylo pekařství pro svoji technickou vyspělost vyhodnoceno jako vzorový projekt v oboru výroby potravin ministerstva hospodářství Rakouské republiky. V tomto novém provozu jsme zkusili něco nového a začali jsme vyrábět vlastní zákusky. Pekařství nyní vede druhá generace, sourozenci Šeří.



Základním stavebním kamenem naší firmy je pečení chleba. Jako jedni z mála stále pečeme chléb tradičním způsobem – vyvádíme si vlastní přírodní chlebové kvasy, což činí náš chléb přirozeně trvanlivým a dodává mu specifickou chuť. Kromě různých druhů chlebů pečeme celý pekařský sortiment. Vyrábíme vše od rohlíků, pletýnek, koláčů, vánoček, šátečků, přes muffinky, větrníky, medové řezy, špičky až po krajové speciality, například osůch či frgály. Máme síť vlastních prodejen v Česku i na Slovensku, a dodáváme pečivo široké škále našich obchodních partnerů. Naše firemní zásada zní: na první místo klást kvalitu. Ani v době krize jsme nepřistoupili na ochuzení výrobků kvůli rostoucím cenám surovin. A jsme rádi, že to naši zákazníci ocenili a zůstali nám věrní.

Vaše spokojenost je naše největší radost!

Alžběta a Filip Šeří

Pekařství Střelná s.r.o., [info@pekarstvi-strelna.cz](mailto:info@pekarstvi-strelna.cz)

Máte se rozhodně ještě na co těšit a proto

- sledujte a přemýšlejte
- volejte a ptejte se
- přispějte svým názorem nebo činem
- objednávejte zdravé a chutné jídlo
- naučte se sami péct Frgály jako cěrky v krátkém videu
- mějte se rádi



**LUKÁŠ** je věčně usměvavý kluk s velkým srdcem. Do života vkročil s pořádným zdravotním omezením. Nutně potřebuje pravidelnou rehabilitaci, aby neskončil na vozíku.

Maminka Renáta šije už mnoho let hračky pro radost dětí. Nám do Lísky šije rozmanité učební pomůcky, tematické panenky a figurky, bavlněné tašky, polštářky apod.

**Finanční výtěžek z prodeje hraček bude použit Lukášovi na rehabilitaci**

(1 hodina přijde na cca 1.000 Kč). Doporučená cena hraček 55–250 Kč.

Hračky můžete objednávat přímo na Facebooku:

<https://www.facebook.com/lukasovyhracky>

Renáta Lažová, tel.: 605 570 103, číslo účtu: 2577703113/0800

nebo v LÍSCĚ:

[infoevvo@seznam.cz](mailto:infoevvo@seznam.cz), **HESLO: Lukášovy hračky.**

Děkujeme.



LÍŠKA

Zlínský kraj  
Kraj bez hranic



Příloha PV11/2025, rozesílka Lísky 4/2025

strana 3

## Tipy na výlety a exkurze, pozvání na akce a programy

- Informační centrum Velké Karlovice, [www.velkekarlovice.cz/informacni-centrum](http://www.velkekarlovice.cz/informacni-centrum)
- Muzeum Františka Skopalíka, Hulín, Záhlinice [www.hulin.cz/pro-turisty/muzeum-frantiska-skopalika](http://www.hulin.cz/pro-turisty/muzeum-frantiska-skopalika)
- Muzeum Jihovýchodní Moravy ve Zlíně, [www.muzeum-zlin.cz](http://www.muzeum-zlin.cz)
- Muzeum Kroměřížska, [www.muzeum-km.cz](http://www.muzeum-km.cz)
- Muzeum regionu Valašsko, 10. 9. 2024 – 2. 3. 2025 | Zámek Vsetín  
Inspirace modrotiskem | Připravujeme pro Vás novou výstavu o modrotisku a jeho vlivu na výtvarnou tvorbu spjatou s Valašskem. [www.muzeumvalassko.cz](http://www.muzeumvalassko.cz)
- Muzeum v přírodě Rochus, [www.skanzenrochus.cz](http://www.skanzenrochus.cz)
- Muzeum v přírodě Rymice, [www.muzeum-km.cz/muzeum-v-prirode-rymice](http://www.muzeum-km.cz/muzeum-v-prirode-rymice)
- Muzeum zemědělské techniky našich dědů, Pravčice, [www.muzeum-zemedelstvi-pravcice.cz](http://www.muzeum-zemedelstvi-pravcice.cz)
- Valašské muzeum Rožnov p. R., Valašský rok, [www.vmp.cz](http://www.vmp.cz)
- Válcový mlýn Šumice = Pipalův mlýn  
Prohlídku mlýna s průvodcem je možné objednat na tel. 732 585 135. Otevřeno denně 10:00–15:00 hod. [www.slovacko.cz/misto/vodni-valcovy-mlyn](http://www.slovacko.cz/misto/vodni-valcovy-mlyn)
- Zvonice Soláň, <https://www.zvonice.eu/>
- 14115 Bařův institut Zlín, [www.14-15.cz](http://www.14-15.cz)



### Den otevřených dveří a větrání peřin

Park ROCHUS, čtvrtek 20. března, od 14:00 hodin  
Už víte, co budete na první jarní den dělat? Přivítejte jaro s otevřenou náručí ve skanzenu Rochus!

## PROGRAMOVÁ NABÍDKA 2025

20. 3.	DEN OTEVŘENÝCH DVEŘÍ A VĚTRÁNÍ PEŘIN
12. 4.	OD FAŠANKU DO VELIKONOC
17. 4.	PROHLÍDKY MUZEA NA ZELENÝ ČTVRTEK
19. 4. až 21. 4.	VELIKONOČNÍ PROHLÍDKY MUZEA
1. 5.	OTEVÍRÁNÍ PASTVIN A STAVĚNÍ MÁJE
6. 6.	ROCHUS POD HVĚZDAMI
5. 7. až 31. 8.	ŘEMESLNÉ LÉTO
7. 7. až 22. 8.	U TETIČKY NA DĚDINĚ   PRÍMĚSTSKÝ TÁBOR
13. 9.	AJ, TY SVATÝ ROCHU, DAJ NÁM VÍNA TROCHU
14. 9.	NÁVRATY K LIDOVÉ TRADICI
20. 9.	SLOVÁCKÝ FESTIVAL CHUTÍ A VŮNÍ
11. 10.	POLE, LOUKY, SADY, NEUMŘEME HLADY
29. 11. až 30. 11.	ADVENTNÍ ČAS JE TADY ZAS
26. 12.	STĚPÁNSKÉ KOLEDOVÁNÍ VE STODOLE

Změna programu vyhrazena



# MUZEUM V PŘÍRODĚ ROCHUS UHERSKÉ HRADIŠTĚ



## Panenko aneb Jak plyne čas na Valašsku

Ojedinelá autorská sbírka valašských panenek v galerii Klobučan v kulturním domě ve Valašských Kloboukách. Sběratelkou a tvůrkyní je Alena Dynková.  
[www.kdklobucan.cz](http://www.kdklobucan.cz)



## FAŠANKY, masopust, končiny nebo třeba vodění medvěda.

To všechno jsou různé názvy pro konec masopustního období, které začíná po svátku Tří králů. To bylo odpradávná časem radovánek a bujarého veselí končící obchůzkou nebo průvodem masek a pochováním basy. Fašanky označují tří denní svátek ukončující období masopustu. Poslední tři dny masopustu, tedy neděle, pondělí a úterý se konají průvody masek a taneční zábavy. Předchází čtyřiceti dnům půstu před Velikonocemi, ale v širším pojetí jde o období od svátku Tří králů do Popeleční středy, kterou začíná jarní půst. Letos připadá Popeleční středa na 5. března.

## Zámecký masopust, Zámek Vsetín, 2. března 2025

Den plný fašankových tradic, vystoupení, dobrot a zábavy pro všechny generace nabídne další ročník oblíbeného Zámeckého masopustu, který proběhne v neděli 2. března v Muzeu regionu Valašsko na zámku Vsetín. Folklorní pásmo letos obstará dvojice souborů FS Ostrévka a Hafera z Nového Hrozenkova. Dopolední program zpřijemní flašinetář Ivan Gontko. Chybět nebude dětský karneval se soutěží o nejlepší masku s hlavní výhrou v podobě volných vstupenek do centra Džungle Vsetín či oblíbená pátračka po zámku. O Vaše chuťové buňky se postarají studentky a studenti ze SOŠ Josefa Sousedíka Vsetín (masopustní koblihy), Masna Luh (zabijačkové pochutiny), farma Ďurčo – sýry z Valašska a Davidkovo koření. Přijďte si za námi užít to pravé fašankové veselí a dozvědět se také trochu zajímavostí o této prastaré a krásné tradici. Akce proběhne od 10:00 do 17:00 hodin. Návštěvníci v karnevalových kostýmech a děti do 6 let mají vstup ZDARMA. Více na <https://www.muzeumvalassko.cz/akce-a-vystavy/zamecky-masopust-3>

## Na vědomost se dává, že masopustní průvod v čele s medvědem, se brzy prožene Vsetínem!

Těšíme se na vás první březnovou sobotu.

Začínáme v 9 hodin ráno u Domova pro seniory na Jasence. A oslavy začátku masopustu zakončíme na Dolním náměstí, a než začneme držet půst, zaženeme žízeň v Radegastovna U Lva. a hlad díky Jan Černocký řezník – uzenář.

V průvodu nebude chybět pohřebenář, doktor ani prasátko a již tradičně vítáme také masky z řad veřejnosti. Nechte se strhnout našimi maskami k tanci a zpěvu a přidejte se!

**FAŠANKOVÝ PRŮVOD S JASENKOU**

**1. 3. 2025**

9:00 Domov pro seniory Jasence  
ulice Smetanova  
náměstí Jarmily Šulákové  
náměstí Svobody  
11:00 Dolní náměstí

Na Dolním náměstí k poslechu i tanci zahraje cimbálová muzika, něco na zub připraví Řeznictví a uzenářství Jan Černocký a žízeň zažene Radegastovna U Lva. Masky z řad veřejnosti vítány!

[www.iskopanice.cz](http://www.iskopanice.cz)

**IS KOPANICE**

**kurz PLETENÍ Z PROUTÍ**

**PRO ZAČATEČNÍKY**

**lektori: Peter a Zuzana Beňovi**

**sobota 22. března 2025**

od 9,00 do 17,00 hodin

**Kemp u rybníka STARÝ HROZENKOV**

- Počet míst je omezen, přihlášky nutné předem.
- Maximální počet účastníků 8-10.
- Vlozné: 1.700 Kč/osoba
- V ceně: materiál, lektorné a cestovné lektorů, organizační náklady, drobné občerstvení

**Pomůcky: zahradnické nůžky, štěpařský nožik, šňůrka, šídlo**

**Pořadatel a přihlášky:**  
Informační středisko pro rozvoj Moravských Kopaníc, o.p.s.  
Starý Hrozenkov 314,  
tel: 572 696 323, [iskopanice@iskopanice.cz](mailto:iskopanice@iskopanice.cz)

**6. dubna 2025**

**TRADICE A ŘEMESLA NA VALAŠSKU**

III. ročník přehlídky tradičních i nových řemesel, které k životu na Valašsku neodmyslitelně patří.

Kulturní centrum Vizovice  
Masarykovo nám. 1007

**Od 9 do 17 hodin**  
(poslední vstup 16.00 hod.)

Vstupné 80 Kč  
Rodinné vstupné 300 Kč  
Děti do 3 let zdarma

**Co vás čeká**  
Řemeslná stezka, na které si vyzkoušíte různá řemesla od tradičních po současné. Vyrobite si spoustu věcí a budete pracovat s různými materiály. **To vše pod vedením zkušených profesionálů, odborníků, řemeslníků.** Vybere si každý, holky, kluci, dospěláci.

**Těšte se na nová řemesla, únikovou hru a odměny v trezoru.**

[www.remeslopomaha.cz](http://www.remeslopomaha.cz)

Sledujte nás



Líska

Zlínský kraj



Příloha PV11/2025, rozesílka Líska 4/2025

strana 5

## Hned jak oschnou meze, začne se to ve Valašských Kloboukách točit kolem tradic, umění, hudby a skvělého jídla!

A tak si nezapomeňte do diářů zapsat letošní ročník našich největších akcí. Těšíme se na vás!



Umělci tvoří přímo před vašimi očima



Hudba & valašské dobrotý



Staré chalupy znovu ožívají



Tradice, řemesla, sváteční atmosféra

## Tematické programy pro školy

### Školní farmářský den

**Projektový den s Lískou podporující rozvoj kreativity a podnikavosti žáků, samostatnosti, zodpovědnosti, zkušenosti a sebevědomí zvládat situace a úkoly, které jim jsou svěřeny.**

Hlavními tématy celodenního projektového dne je původ a příběhy jídla, význam sezónních a místních surovin pro přípravu pokrmů, zdravá výživa a stravování, zdravý životní styl, regionální produkty a jejich zpracování, podpora a rozvoj trhu a odbytu biopotravin, šetrné nakupování a spotřeba, místní udržitelná ekonomika, potravinová soběstačnost a bezpečnost, tradice a řemesla.

Dopolední část je zaměřena na aktivní zapojení dětí a vrstevnické učení, odpolední část jako prezentace výstupů práce dětí rodičům a veřejnosti. Do obou částí programu jsou vloženy ukázky práce farmářů, potravinářských výrobců a řemeslníků.

**Místo konání:** venkovní areál školy, příp. obce  
**Doporučeno:** ZŠ

Škola získá metodiku s příklady dobré praxe, metodickou podporu během přípravy i realizace. Zajistíme účast a praktické ukázky regionálních výrobců, aktivity do programu a propagaci.

### EXKURZE

#### na farmu či k řemeslníkům a výrobcům v regionu

Vydejte se s námi na cestu za původem jídla, které máme na talíři, na venkovskou farmu a ke zpracovatelům produktů, například do mlýna či do sadů. Poznejte tradiční výrobní postupy a řemesla, místa pěstování zemědělských plodin, ovoce a bylinek, chovu hospodářských zvířat i zpracování potravin.

Doprava autobusem v dostupné vzdálenosti dané školy, komentovaná prohlídka farmy či provozovny. Po dohodě a dle možnosti místa exkurze i ochutnávka produktů či další aktivity.

**Místo konání:** farma, dílna či provozovna  
**Doporučeno:** I. i II. st. ZŠ, ŠD  
**Počet účastníků:** 1–2 třídy  
**Časová dotace:** min. 2 hodiny na farmě + cesta tam a zpět



### VÝUKOVÝ PROGRAM

#### Můj den na farmě

Ve dvouhodinovém programu se děti zážitkově seznámí s tématy zemědělství, práce v zemědělství, celodenní a celoroční práce na farmě, regionální produkty.

**Místo konání:** třída, výukové prostory střediska  
**Doporučeno:** I. st. ZŠ, ŠD  
**Počet účastníků:** 1 třída  
**Časová dotace:** 2 × 45 minut

### VÝUKOVÝ PROGRAM

#### Z farmy na náš stůl aneb zdravě hravě o původu a zpracování potravin

Ve dvouhodinovém programu se děti prostřednictvím velké deskové hry seznámí s důležitými pravidly při přípravě a skladování potravin a připraví si zdravou svačinku.

**Místo konání:** třída s přístupem k vodě (mytí rukou, surovin i nádobí), výukové prostory střediska  
**Doporučeno:** I. st. ZŠ, ŠD  
**Počet účastníků:** 1 třída  
**Časová dotace:** 2 × 45 minut

**KONTAKT PRO PŘIHLAŠOVÁNÍ: LÍSKA, z.s., infoevvo@seznam.cz, tel.: 605 806 840**

Vhodné i jako programy v rámci projektů OP JAK.



Líska

Zlínský kraj  
Kraj bez hranic



Příloha PV11/2025, rozesílka Lísky 4/2025

strana 7

## Regionální značky v našem kraji

### Regionální značky

Každý region v České republice má svůj vlastní neopakovatelný charakter, daný přírodním bohatstvím, kulturou a staletými tradicemi jeho obyvatel. Také výrobky a produkty pocházející z určité oblasti nesou část tohoto charakteru – je do nich vložena práce tamních řemeslníků a zemědělců i část jejich duše. Návštěvníkům pak nabízí specifickou pohostinnost a neopakovatelné zážitky.

**Regionální značení** je rozšířeným způsobem, jak propagovat místní výrobky, venkovské regiony a chráněná území a jak podporovat místní obyvatele.

Koupíte-li si certifikovaný produkt s regionální značkou, máte záruku, že byl vyroben v našem regionu tradičními technologiemi s podílem ruční práce místních lidí, na jeho výrobu bylo využito místních surovin, výrobek je kvalitní a šetrný k životnímu prostředí.

Ve Zlínském kraji existuje takových regionálních značek pět: Tradice Bílých Karpat, Tradiční výrobek Slovácka, Právě valašské, Beskydy regionální produkt a Haná regionální produkt.

[www.regionalni-znacky.cz](http://www.regionalni-znacky.cz)



### Výrobky z kraje

Kam ve Zlínském kraji pro regionální výrobky – váš rozcestník pro nákupy regionálních výrobků. Najdete zde přehled farmářů a výrobců ze Zlínského kraje seskupených podle jednotlivých kategorií (mléko, maso, vejce, pečivo, ovoce, zelenina, potravinové doplňky aj.), ale také seznam tradičních řemeslníků, držitelů regionálních značek.

[www.vyrobkyzkraje.cz](http://www.vyrobkyzkraje.cz)

### Tržnice regionální ekologické produkce ekofarem a výrobců biopotravin Zlínského kraje a Hodonínska

Informační středisko pro rozvoj Moravských Kopanic, o.p.s. se sídlem ve Starém Hrozenkově,

[www.iskopanice.cz](http://www.iskopanice.cz)

## Místní produkty, biopotraviny

#### Lískový web

[www.poctivevyrobene.cz](http://www.poctivevyrobene.cz)



#### Mapa českých biopotravin,

<https://kde.lovime.bio/>

#### EKOFOOD

Propojuje místní farmáře se zákazníky, kteří chtějí nakupovat kvalitní a čerstvé potraviny bez přidaných látek.

[www.ekofood.cz](http://www.ekofood.cz)

#### Country Life

Česká rodinná firma, která vznikla v roce 1991.

[www.countrylife.cz](http://www.countrylife.cz)

#### Hostětínský mošt

získal ocenění UDRŽITELNÝ ESHOP.

Cestou udržitelnosti, respektu k přírodě i lidem, ekologie a biopotravin se vydali již na počátku fungování Moštárny v Hostětíně (v roce 2000).

Splnili podmínky a od Heureka.cz obdrželi oficiálně tento titul, <https://eshop.mostarna.bio/>



#### SCUK.CZ

### Nakupte přímo od farmářů z pohodlí domova

Věříme, že jsme země bohatá na šikovné farmáře a výrobce, kteří hospodaří udržitelně. Chceme, aby dobroty i od těch nejmenších byly dostupné po celé republice a aby za ně získali vždy férovou odměnu.

#### Podporujeme lokální ekonomiku a udržitelnost

Díky přímé objednávce bez dalšího prostředníka podpoříte lokální ekonomiku a hlavně samotné farmáře. Ti si u nás nastavují ceny sami a vždy tak, aby byly pokryty veškeré náklady a oni tak dostali za svou práci odměnu, kterou se zaslouží.

#### Vybíráme pro vás to nejlepší

Na Scuku si dáváme záležet na výběru farmářů a výrobců, stejně tak zkoumáme původ a složení potravin. Chceme vám totiž i nadále nabízet jen to nejlepší. O tom, co všechno je pro nás při výběru důležité, se můžete dočíst v našem Kodexu kvality, <https://www.blog.scuk.cz/kodex>

Na Scuku vybíráte z široké nabídky od převážně lokálních farmářů a výrobců. Nákupy probíhají v několikadenních cyklech, po skončení cyklu farmářům odešleme vaši objednávku a ti vše připraví na výdejní den. Vyberte si vyzvednutí na výdejním místě nebo doručení až domů.

[www.scuk.cz](http://www.scuk.cz)





# Kam za nákupy regionálních produktů ve Zlínském kraji

## KDE NAKUPOVAT

Hledáte kde nakoupit regionální potraviny a tradiční řemeslné výrobky ve vašem okolí? Najděte si svého lokálního výrobce na [www.vyrobkyzkraje.cz](http://www.vyrobkyzkraje.cz)

### AGROFYTO, spol. s r.o.

Lidečko 486, Horní Lideč  
tel.: 774 545 916  
obchod@agropyto.cz  
www.agropyto.cz

### Amunak, s.r.o.

Jasenická 1900, Vsetín  
tel.: 571 411 984  
obchodamunak@amunak.com  
www.amunak.com

### Bezobaláč Zlín

Dlouhá 497, Zlín  
tel.: 608 180 874  
prodejna@bezobalac.cz  
www.bezobalac.cz

### Bezobalov Uherské Hradiště

Zelené náměstí 1290,  
Uherské Hradiště  
tel.: 774 874 734

### Biomarket u Zeleného stromu

www.zdravizprirody.cz  
prodejny@zvuzelenehostromu.cz  
Prodejny ve Zlíně:  
Tržnice, Náměstí práce 1099,  
tel.: 773 900 494  
Náměstí Míru 65, tel.: 773 880 494  
Jižní svahy OC Albert, I. segment,  
tel.: 773 001 494  
Prodejna v Uherském Hradišti:  
Havlíčková 3, tel.: 777 900 814  
FARMÁŘSKÁ PRODEJNA  
Prodejna Zlín, Kvítková 7147,  
Lešetín II, 760 01 Zlín  
tel. 773 880 494

### Centrum Veronica Hostětín – obchůdek

ZO ČSOP Veronica, Hostětín 86  
tel.: 572 641 855  
hostetin@veronica.cz  
www.hostetin.veronica.cz

### Dary kraje

Zlín, Kvítková 2898  
tel.: 776 815 523  
kramek@darykraje.cz,  
www.darykraje.cz

### Českův mlýn Jarcová – prodej otrub

Jarcová 160, Bystřička  
tel.: 733 539 250  
ceskumlyn@probio.cz  
www.probio.cz

### Dvůr u Kříža, Obchůdek s regionálními produkty

Velké Karlovice 999  
tel.: 731 429 840  
Dvurukriza@seznam.cz  
www.dumukriza.cz/obchudek

### Ekofarma Javorník

Štitná nad Vlčí 414  
tel.: 773 746 859  
objednavky@javor-st.cz  
www.ekofarmajavornik.cz

### Ekokočka s.r.o.

Mostecká 364, Vsetín  
tel.: 573 333 387  
obchod@ekokocka.cz  
www.ekokocka.cz

### Eko sady Komňa

Komňa 199, 687 71 Bojkovice  
www.ekosadykomna.cz  
www.biosvestky.cz

### KOLDOKOL

Starý Hrozenkov 307  
tel.: 605 033 951  
https://eshop.koldokol.cz/

### Květomluva

Malý farmářský obchůdek.  
Vlachovice č.p. 406  
https://en.mapy.cz/s/guturecedo

### Ekofarma ZERLINA s.r.o.

Hážovice 2070, Rožnov pod Radhoštěm  
tel.: 731 216 911  
info@zerlina.cz  
www.zerlina.cz

### Náš grunt s.r.o. – Farmářské potraviny

Obchodní 1507, 686 01 Uherské Hradiště  
www.nasgrunt.cz

### Obchůdek u cěrečky

Vranča 255, Nový Hrozenkov  
tel.: 605 884 651

### Otdadyma, o.p.s.

Dům kultury, Svárov 1055, Vsetín  
tel.: 604 785 208  
otdadya@email.cz  
www.otdadya.cz

### Pekárna u mlýna

Horní Lideč 114  
tel.: 603 227 532  
info@pekarnaumlyna.cz  
www.pekarnaumlyna.cz

### SVĚTNICA – Valašský obchůdek

Na Oboře 596, 756 05 Karolinka  
Eva Michálková  
tel.: 605 122 157

### Tradiční výrobek Slovácka, z.s.

Masarykovo náměstí 21, Uherské Hradiště  
tel.: 572 525 528, 739 525 231  
info@tradicnivyrobek.cz  
www.tradicnivyrobek.cz

### Zahrada Blažejovce

Rodinná zeleninová farmačka.  
Dělá KPZ a přebytky prodává ze dvora.  
tel.: 604 703 352  
zahrada@blazejovce.cz

### Z dědin, regionální farmářské potraviny

Prodejny Zlín:  
Budova Tržnice, OC Terno  
obchod@zdediny.cz, www.zdediny.cz

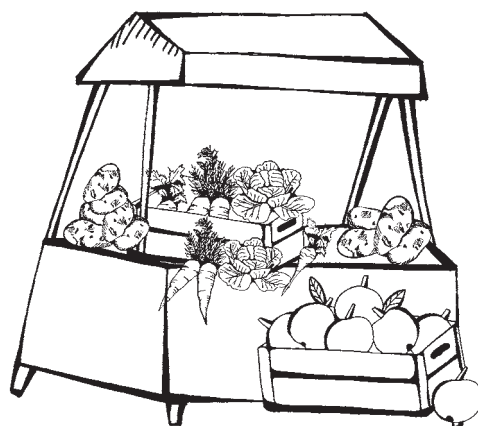
## Zdravé já – výrobky s příběhem

Palackého 457, Rožnov p. R.  
tel.: 730 100 240  
hanka@vyrobkyspribehem.cz  
www.vyrobkyspribehem.cz

## SVĚTNICA – malý obchůdek, kde najdete spoustu poctivých výrobků

Pravé valašské frgály, mlsání i křupání.  
Sýry vyrobené za kopečkem – Bečvanské nitě a uzlíky a Kozí sýry ze Zerliny.  
Každý všední den pečivo z výtečné pekárny Consi.  
Upomínkové předměty od šikovných lidiček z našeho krásného Valaška.  
Karolinka Na Oboře 596.

ŘEMESLNÉ REGIONÁLNÍ VÝROBKY  
zakoupíte v informačních centrech:  
<https://www.vychodni-morava.cz/informacni-centra/>



## Nový eshop

<http://www.tincta-herbae.cz/>

Všechny kurzy, dílny a krásné věci z ateliéru přírodního barvířství najdete pod jednou střechou.

Vše okolo přírodních barev, barvení a světa přírodních barvířů se dozvíte ve článkách blogu.

Přečtěte si o aktivitách, vzdělávacích programech, možnostech spolupráce.

E-shop i web bude postupně doplňován novými produkty, rubrikami a ilustracemi.



Líska

Zlínský kraj

Kraj bez hranic



Příloha PV11/2025, rozesílka Lísky 4/2025

strana 9