



Líska

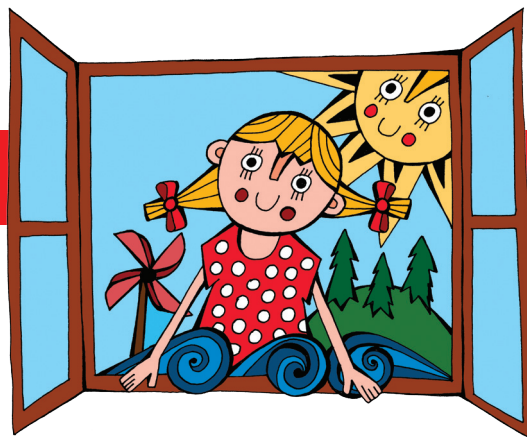


Vzdělávací dvoudenní exkurze POLY a živly

TERMÍN: 16.–17. 10. 2014

MÍSTO:

- Toulcův dvůr, Praha
- Mateřská škola Semínko a Lesní školka Lesníček
- Ekoškola Rozárka



Čekají na vás příklady dobré praxe realizace a rozvoje polytechnického vzdělávání v mateřské škole. Diskuze se zkušenými pedagogy i řídicími pracovníky. Praktické ukázky a příklady činností, vyučovacích metod, tematických a projektových dnů, budování, využití přírodních zahrad. Vše s aspektem na polytechnickou výchovu a téma 4 živlů – voda, země, vzduch, slunce.

PLÁNOVANÝ PROGRAM EXKURZE:

1. den

příjezd do Prahy, cca v 11.30 hodin	oběd, ubytování
13.00 – 14.30 hod	MŠ Semínko – prohlídka školky a přírodní zahrady školky, ukázka činností
15.00 – 18.00 hod	Středisko ekologické výchovy Toulcův dvůr – představení činnosti, ukázka výukového programu Krteček a kalhoty, malá dílnička
18.00 hod	večeře
od 19.00 hod	sdílení zkušeností, program v Praze (dle domluvy a zájmu)

2. den

9.00 – 12.30 hod	Ekoškola Rozárka – představení programu, ukázky badatelské výuky
------------------	--

ORGANIZAČNÍ POKYNY

- Pro účastníky bude vypraven autobus CK Valaška, místa a časy nástupů, uvedte v přihlášce, prosím.
/ Valašské Meziříčí, 6:00 hod – aut. nádr. / Vsetín, 6:25 hod – hotel Vsacan / Liptál, 6:30 hod zast. MHD u školy – Liptál střed / Vizovice, 6:45 hod aut. nádr. / Zlín, 7:10 hod – středisko ABS / Otrokovice, 7:30 hod zast. MHD u Billy – u kostelíka směr Kroměříž / Brno, 8:15 hod – zastávka MHD, naproti aut. nádr. Zvonařka (naproti parkovišti) ul. Opuštěná (jen pokud budeme přibírat účastníky)
- Ubytování je zajištěno v ubytovně Toulcův dvůr, Praha.
- Stravování je zajištěno v místě konání akce (oběd, večeře, snídaně, balíček na cestu).
- S sebou vezmete pohodlné oblečení a obutí s ohledem na aktuální počasí.
- **Účastníci exkurze získají osvědčení.**
- Exkurze, včetně dopravy, ubytování a stravování, je **pro pedagogy MŠ ze Zlínského, Jihomoravského a Moravskoslezského kraje zdarma** a je hrazena z prostředků OPVK.

PŘIHLAŠOVÁNÍ

Prostřednictvím závazné přihlášky, která je přílohou tohoto dokumentu.

Vyplněnou přihlášku odešlete e-mailem na adresu:

infoevvo@seznam.cz nejpozději do 19. 9. 2014.

V případě jakýchkoliv dotazů se neváhejte obrátit nejlépe e-mailem na kontaktní osobu:

Mgr. Iva Koutná
e-mail: koutna.iva@seznam.cz
mobil: 605 806 840

Exkurze je součástí projektu „Jak učit POLY – rozvoj kompetencí pro polytechnické vzdělávání v mateřských školách“, reg. č. CZ.1.07/1.3.00/48.0059, který realizuje Líska, o.s. pro EVVO ve ZK ve spolupráci se Vzdělávacím a informačním střediskem Bílé Karpaty, o.p.s. Tento projekt je spolufinancován z Evropského sociálního fondu a státního rozpočtu ČR.



evropský
sociální
fond v ČR



EVROPSKÁ UNIE



MINISTERSTVO ŠKOLSTVÍ,
MLÁDEŽE A TĚLOVÝCHOVY



OP Vzdělávání
pro konkurenceschopnost

INVESTICE DO ROZVOJE VZDĚLÁVÁNÍ