



Odbor životního prostředí a zemědělství a Odbor školství, mládeže a sportu
Krajského úřadu Zlínského kraje, LÍSKA, z.s., ALCEDO – středisko
volného času Vsetín a Fakulta technologická UTB Zlín



Vás zvou na

XVIII. KRAJSKOU KONFERENCI o environmentálním vzdělávání, výchově a osvětě ve Zlínském kraji

Konference se koná pod záštitou Mgr. Petra Gazdíka, člena Rady Zlínského kraje

Hlavní téma:
VODA – ŽIVOT V KAŽDÉ KAPCE

**čtvrtek 15. listopadu 2018, 9–16 hodin,
budova U15 Fakulty technologické UTB Zlín,
Vavrečkova 275, 760 01 Zlín**

Na přípravě a realizaci akce se podílejí:
Vzdělávací a informační středisko Bílé Karpaty, o.p.s., Veselí nad Moravou,
Středisko volného času Klubko Staré Město, p.o.,
Dům dětí a mládeže Šikula Uherské Hradiště, p.o.

LÍSKA, z.s.
Dolní náměstí 429, 755 01 Vsetín
tel: 605 806 840, infoevvo@seznam.cz
www.liska-evvo.cz

LÍSKU najdete i na FACEBOOKU – přidejte se k našim tématům
na stránkách: LÍSKA, z.s. / Přírodní zahrada – příroda pod našimi
okny / Ptáci – žijí tady s námi / Poctivě vyrobené, spravedlivě
zaplacené / Stromy a my / Cesty za poklady ve Zlínském kraji /
ŽABAKO – Žákovská badatelská konference / Poctivě vyrobené –
podpora regionálních produktů ve ZK / Jak učit POLY



Akce je spolufinancována
z rozpočtu Zlínského kraje.



Ministerstvo životního prostředí



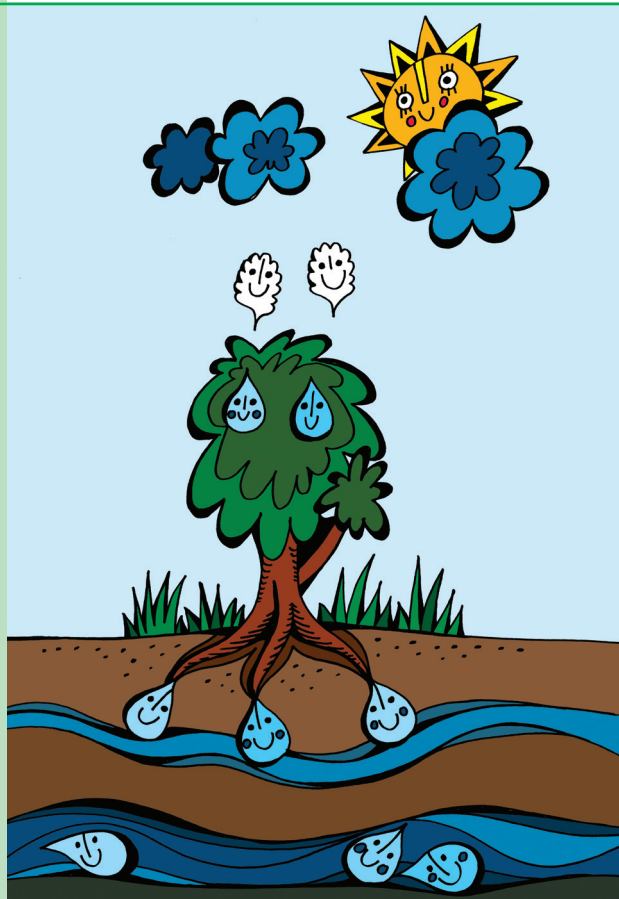
Univerzita Tomáše Bati ve Zlíně
Fakulta technologická

Program konference:



do 8.00 hodin	Instalace výstav a prodejních prezentací.
8.15 – 9.00 hodin	PREZENCE ÚČASTNÍKŮ. Zapsání do dílen, převzetí konferenčních složek. Prodej tomboly. Ranní Férová kavárna, malé občerstvení.
9.00 – 9.45 hodin	blok I: SPOLEČNÉ JEDNÁNÍ (posluchárna 002) » Zahájení konference , představení hostů a lektorů, vystoupení hostů, organizační pokyny. » Nominace a předání XVIII. Ceny EVVO – ceny za přínos k rozvoji EVVO ve Zlínském kraji za rok 2018.
9.45 – 10.00 hodin	přestávka
10.00 – 11.15 hodin	blok II: REFERÁTY A PREZENTACE sekce A pro předškolní vzdělávání, mateřské školy a I. stupeň základních škol (posluchárna 002) » Referáty a prezentace <ul style="list-style-type: none">• Poklad ze studánky, Mgr. Helena Nováčková, LIPKA Brno• Co se děje v naší krajině – vliv zásahů člověka v krajině na vodní cyklus a klima, Ing. František Šulgan, Správa CHKO Beskydy• Voda v zahradě – jak funguje dešťová zahrada, Ing. Dana Křivánková, LIPKA Brno » Příklady dobré praxe škol, středisek ekologické výchovy a dalších subjektů
	sekce B pro II. stupeň základních škol a střední školy (posluchárna 003) » Referáty a prezentace <ul style="list-style-type: none">• Co se děje v naší krajině - vliv zásahů člověka v krajině na vodní cyklus a klima, Ing. František Šulgan, Správa CHKO Beskydy• Pitná voda a patogenní mikroorganismy, Doc. RNDr. Jan Růžička, Ph.D., FT UTB Zlín• Vzdělávání o vodě optikou Povodí Moravy, s.p., Bc. Petr Chmelař, Povodí Moravy, s.p. » Příklady dobré praxe škol, středisek ekologické výchovy a dalších subjektů.
11.15 – 12.00 hodin	PŘESTÁVKA Polední občerstvení DOPROVODNÝ PROGRAM: Prezentace, ukázky a prodej publikací, produktů a výrobků škol, neziskových organizací, vzdělávacích subjektů, nakladatelství i regionálních výrobců. Prohlídka prostor fakulty (bude upřesněno při zahájení). Vyzvednutí TOMBOLY.

12.00 – 13.30 hodin	blok III: PRÁCE V DÍLNÁCH A1–2, B1–3
Nabídka dílen:	<ul style="list-style-type: none"> » Dílna A1: Tajemství vody v lese Lektor: Mgr. Jan Froněk, Ph.D., Tereza Praha » Dílna A2: Učíme se s POLY o vodě Lektor: Marie Petrů, DiS, VIS Bílé Karpaty » Dílna B1: Velikonoční ostrov Lektor: Mgr. Helena Nováčková, Lipka Brno » Dílna B2: Jak funguje dešťová zahrada Lektor: Ing. Dana Křivánková, Lipka Brno » Dílna B3: Mikrobiologický rozbor pitné vody Lektor: Doc. RNDr. Jan Růžička, Ph.D. FT UTB Zlín
14.00 – 15.30 hodin	blok IV: PRÁCE V DÍLNÁCH A3–4, B4–5
Nabídka dílen:	<ul style="list-style-type: none"> » Dílna A3: Velikonoční ostrov Lektor: Mgr. Helena Nováčková, Lipka Brno » Dílna A4: Jak funguje dešťová zahrada Lektor: Ing. Dana Křivánková, Lipka Brno » Dílna B4: Voda v krajině a multimédia Lektor: Mgr. Jan Husák, Muzeum regionu Valašsko, p.o. Vsetín » Dílna B5: Společně objevujeme vodní svět Lektor: Marie Petrů, DiS, VIS Bílé Karpaty
15.30 hodin	ZÁVĚR KONFERENCE, PŘEDÁNÍ OSVĚDČENÍ, ODEVZDÁNÍ HODNOCENÍ.



Organizační pokyny



MÍSTO KONÁNÍ: UTB, Fakulta technologická, budova U15, Vavrečkova 275, 760 01 Zlín
Registraci účastníků najdete v přízemí budovy, u posluchárny 002. Po příchodu se prosím zapište. Po celý den Vám zde budou k dispozici potřebné informace a materiály.

DOPRAVA: Účastníci se na akci dopravují individuálně, doporučujeme využít veřejnou dopravu (obě nádraží jsou v těsné blízkosti budovy). K parkování vozidel lze využít veřejná parkoviště v okolí budovy.

PŘIHLAŠOVÁNÍ: K přihlášení využijte elektronický formulář přihlášky na webu LÍSKY, <http://www.liska-evvo.cz/doc/krajska-konference>.
Počet účastníků konference je omezen. V přihlášce uveďte číslo dílny, které se chcete zúčastnit v BLOKU III a IV.

Uzávěrka přihlášek: 2. listopadu 2018

R E S P E K T U J T E , P R O S Í M , T E R M Í N P R O P O D Á V Á N Í P Ř I H L Á Š E K .

- » **Pracovní dílny** budou otevřeny dle zájmu účastníků. Každý účastník si volí z nabídky 2 dílny (1 v bloku III, 1 v bloku IV). Dílny mají omezený počet míst, rozhoduje pořadí došlých přihlášek. Pokud bude dílna obsazena, vyberete si na místě konference jinou.
- » Na základě Vaší přihlášky Vám připravíme podklady pro **úhradu účastnického poplatku**. Podklady Vám budou předány u prezence, příp. zaslány poštou. Věnujte, prosím, pozornost správnému vyplnění přihlášky, vč. dodržení termínu odeslání.
- » V případě, že se přihlásíte a **nebudete se moci akce zúčastnit, oznamte tuto skutečnost nejpozději do 9. 11. 2018** na adresu infoevvo@seznam.cz. Akceptujeme telefonické i e-mailové oznámení. Pokud tak neučiníte, budou Vám zaslány podklady k úhradě nákladů, jako byste se akce zúčastnili.
- » Při **prezenci**, před zahájením konference, Vám bude vydána **vizitka a konferenční složka s programem, evaluačním dotazníkem, materiály a publikacemi**.
- » Na konferenci získáte **osvědčení o účasti na akreditovaném vzdělávacím programu**. Osvědčení bude vydáváno u prezence od 15.00 hodin – nepožadujte jeho vydání dříve. Při dřívějším odchodu Vám vystavíme potvrzení o účasti. Při jeho převzetí odevzdejte, prosím, vyplněný **evaluační dotazník i vizitku**. Za vyplnění a odevzdání evaluačního dotazníku děkujeme, je to pro nás cenný zdroj informací.
- » **Stravování:** Ranní i polední občerstvení je zajištěno v místě konání a je zahrnuto v účastnickém poplatku. Kávu, čaj a nápoje během dne si účastníci objednávají a hradí sami ve Férové kavárně LÍSKY.
- » Na konferenci proběhne **tombola**. Ceny tvoří zejména výrobky a služby středisek ekologické výchovy, škol, členů a partnerů LÍSKY. **Výtěžek je určen na spolufinancování Ceny EVVO 2018**. Prodej tomboly bude zahájen před začátkem konference a potrvá do 11.00 hodin. Ceny budou k vyzvednutí v době od 11.00 do 12.30 hodin.

ÚČASTNICKÝ POPLATEK

včetně ranního i poledního občerstvení a konferenční složky s materiály 590 Kč

Zvýhodněný účastnický poplatek mohou uplatnit:

Členové sítě MRKEV a Mrkvička ve Zlínském kraji, členové LÍSKY a Klubu LÍSKY 490 Kč

Studenti, senioři, rodiče na mateřské či rodičovské dovolené 290 Kč
(slevu lze uplatnit pouze v případě, že jste samoplátce a nebyli jste vysláni organizací)

Zástupci pořadatelů pozvaných prezentujících či vystavujících organizací zdarma

Hosté nominovaní na Cenu EVVO (na základě VIP pozvánky) zdarma